

## VDH SHEETPILER - HYDRAULISCHE TELESCOPISCHE MAST

De VDH Sheetpiler is een veelzijdig inzetbare damwanddrukmachine, geschikt voor het trillen en drukken van diverse soorten damwanden. Het grootste verschil ten opzichte van de traditionele manier van damwanden plaatsen, met een hijskraan met trilblok, is dat deze machine ook drukkend voorspanning kan geven op de damwand, wat de efficiëntie verhoogt.

### HYDRAULISCHE TELESCOPISCHE MAST

In totaal kan de hydraulische telescopische mast 5 meter uitschuiven. Er zijn nog twee mastdelen aan gemonteerd die zorgen voor een maximale penhoogte van 23,4 meter. Daardoor kunnen er langere damwandplanken geïnstalleerd worden, met een maximale lengte van 21 meter en een gewicht van 3.750kg. Ook is het mogelijk dichterbij te werken. Wanneer er sprake is van een beperkte werkruimte (binnenstedelijke projecten) of wanneer er vanaf een ponton gewerkt moet worden (waterwerken), biedt dat grote voordelen. De onderwagen van de machine is hydraulisch te verbreden tot een maximale buitenmaat van 5,5 meter, wat zorgt voor extra stabiliteit tijdens het werk. De VDH Sheetpiler is overigens ook verkrijgbaar met een vierdelige mast.

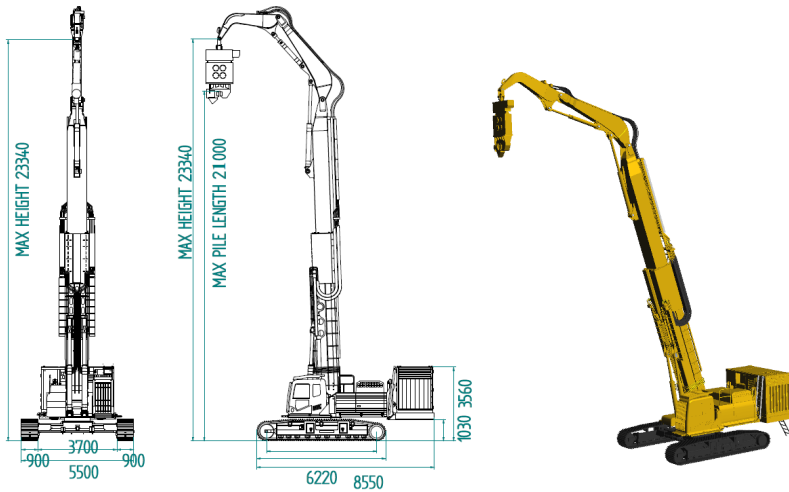
### HYDRAULISCH AFZETBAAR POWERPACK

Op de plaats van het originele ballastgewicht heeft Van den Heuvel een speciaal verzawaard frame ontwikkeld, waarop het powerpack zich bevindt. Middels hydraulische cilinders achter op dit frame is het powerpack eenvoudig af te zetten. Dat zorgt voor een lager transportgewicht en een kostenefficiënt transport. Het powerpack met frame doet eveneens dienst als ballastgewicht. Bij Van den Heuvel kan er, afhankelijk van het vermogen van de machine, gekozen worden voor een separaat powerpack en een separaat trilblok. Zo kan er te allen tijde aan de laatste eisen worden voldaan. Alle VDH-machines bevatten tegenwoordig een Stage V motor.

### VEELZIJDIGE KRACHPATSER

Met een maximale hoogte van circa 23 meter en een gewicht van 71.000 kg is de VDH Sheetpiler een ware krachtpatser. De machine is ongekend sterk op zijn hijstabel: met volledig uitgeschoven mast tilt de kraan op maximale vlucht van 21 meter nog eens 3.750 kg. Dit is exclusief het trilblok, met een gewicht van ca 4.400 kg. Deze door Van den Heuvel zelf ontwikkelde sheetpiler kan naar wens van de klant worden aangepast. Zo is de machine bijvoorbeeld optioneel te verkrijgen met een kantelbare cabine, zodat de machinist beter zicht op het werk behoudt tijdens het trekken of zetten van damwand, wat de veiligheid ten goede komt. De machine is CE-gecertificeerd, door Aboma zorgvuldig gekeurd en goedgekeurd als funderingsmachine (NEN-EN 16228).





### VOORDELEN VAN DE VDH SHEETPILER – HYDRAULISCHE TELESCOPISCHE MAST:

- Snel en efficiënt damwanden plaatsen
- Geschikt voor damwandplanken tot 21 meter (max 3.750 kg)
- 5 meter uitschuifbare mast
- Drukkend voorspanning op damwand
- Hydraulisch afzetbaar powerpack
- Hydraulisch verstelbare onderwagen
- Compact op transport (3.65 meter bij 13.5 meter)
- CE-gecertificeerd en voldoet aan funderingsnorm

Alle geleverde VDH-machines zijn uitgebreid en zorgvuldig getest en gekeurd, hebben een hoge kwaliteit en voldoen aan de geldende normen. Van den Heuvel verzorgt tevens het onderhoud en de service voor alle machines.



### KLAAR VOOR DE TOEKOMST

Van den Heuvel ontwerpt, modificeert en bouwt verschillende soorten hoogwaardige machines voor speciale toepassingen. VDH is daarmee een succesvolle partner in de funderingssector. De productie en modificatie vindt geheel in eigen beheer plaats, met behulp van de modernste apparatuur en een jarenlange expertise. De klant wordt gedurende het gehele proces volledig ontzorgd, vanaf de initiële vraag tot en met de oplevering van de machine, de service en het onderhoud. Vanuit maatwerk ontstaan perfecte basismachines, die aan te passen zijn naar behoefte van de klant of het project.

